

Lokal brugervejledning for brug af RDCON, ved BRSFH.



Generel beskrivelse:

Røgdykkercontaineren er forkortet RDCON. For at mindske slitage og opretholde sikkerheden, er der nogle retningslinjer som skal overholdes ved brug af RDCON.

Ved brug af RDCON, er det servicevagten/instruktørens pligt at disse retningslinjer bliver overholdt.

Teknisk beskrivelse:

RDCON er opbygget i en fyrre fods container; indholdene røgdykkergange i to plan, en instuktørgang og et kontrolrum. Containeren er forsynet med to indgange for instruktører, og to indgange for røgdykkere (en indgang på taget med rækværk omkring, og en til højre for kontrolrum).

**Strømtilslutning til RDCON – ledning hænger under bordplade, til venstre i kontrolrum.
Tilslutning på forsiden af container - uden for kontrolrum, til siden af garagebygning på højreside af RDCON.**

Følgende ting styres fra kontrolrum:

- Musik
- Røg
- Varme
- ”Gasudslip”

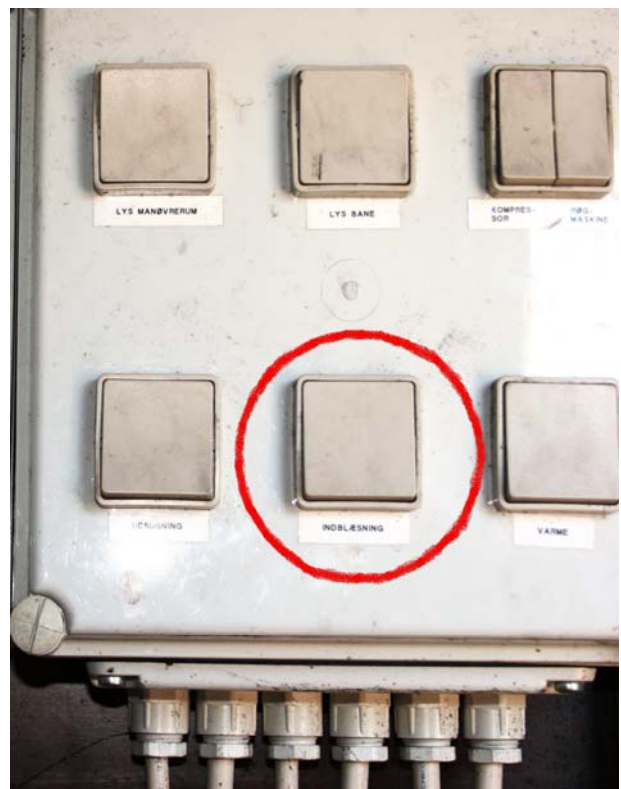
Musik:

- **Klargøring:** - Radio / cd-afspiller forefindes ved UMAK.
Alle nødvendige stik for tilslutning findes i RDCON.
- **Placering:** - På bord til venstre i kontrolrum.
- **Betjening:** - Tilslut strømstik til kontakt, og stik for højttaler i radio / cd-afspiller.



Røg:

- **Klargøring:** - Røggenerator afhentes ved uddannelsesværkstedet, og røgvæske forefindes samme sted.
- **Placering:** - På gulv til venstre i kontrolrum.
- **Betjening:** - Tænd for strømmen på kontroltavlen
Husk – tænd for indblæsning på kontroltavlen samtidig med strøm til røggenerator (ellers kan gummien smelte i rørgennemføringen).
Derefter betjenes røggeneratoren på almindelig vis.



Varme:

- **Klargøring:** - Intet
- **Placering:** - Varmelamperne er fastmonterede i loftet, i højre side, på RDCON.
- **Betjening:** - Tændes og slukkes fra kontrolpanel i kontrolrummet.



”Gasudslip”:

- **Klargøring:** - Kompressor og luftslange forefindes i uddannelsesværkstedet.
- **Placering:** - Uden for RDCON – lidt væk fra containeren.
- **Betjening:** - Tilslut strøm uden for containeren og luftslangen føres ind gennem hul i venstre side af RDCON. Tilslut luftslange under bordplade i venstre side af kontrolrum.



Sikkerhed:

For brug af RDCON og uddannelse af røgdykkere, skitseres sikkerhedsreglerne og diverse sikkerhedsforanstaltninger ved RDCON:

- Inden øvelserne påbegyndes, efterses hele banen for evt. faremomenter såsom: Løse skruer i banen, spidse genstande på banen, huller eller anden slitage som kan være sikkerhedsmæssigt uforsvarligt, for røgdykkeren.

Udsugning:

- Fra kontrolpanelet i kontrolrummet, kan udsugningen aktiveres. Selve udsugningen er placeret midt i RDCON, og den kan tømme containeren hurtigt for røg. Husk at åbne en dør eller lem for hurtigere udtømning af røg og mindske vakuumeffekt.

Udsugning kan også lede varmen ud af RDCON.

Nødudgange:

- Trådgitteret kan løftes af over hele banen, således røgdykkeren kan hjælpes ud af instruktørgangen og videre ud af containeren.



Lys: - Lyset betjenes fra kontrolpanelet i kontrolrummet. Der kan både tændes lys i banen og i kontrolrummet.

Nødstop:

- Kan aktiveres ved tryk, fra instruktørgangen i begge ender af containeren. Trykket er placeret umiddelbart lige over de to udgange af banen.
- Nødstoppet bevirker at lyset på banen tændes, røggeneratoren stopper og udsugningen starter. Døren skal evt. åbnes for at mindske vakuumeffekten og hurtigere udtømning af røg.
- For deaktivering af nødstop, drejes den røde knap en halv omgang.



Ved indtrængning eller udgang fra tag:

- Røgdykkere eller hjælpere må ikke bevæge sig uden for rækværket.

Musikvolumen skal holdes på et niveau, hvor instruktøren stadig kan høre røgdykkerne.

Rengøring og oprydning af RDCON:

- RDCON fejes både i instruktørgangen, kontrolrummet og i begge plan af røgdykkerbanen.
- Røggenerator, kompressor radio / cd-afspiller og andre anvendte effekter bringes plads.
- RDCON pakkes med ledninger osv.
- RDCON aflåses ved alle fire indgange/udgange.
- Ved eksternt brug, godkender servicevagten rengøring og oprydning af containeren.

-Husk at efterlade RDCON i samme stand som du ønsker og forventer den!

